

Anleitung zur Ersten Hilfe

Ausgabe Februar 2007



Gesetzliche
Unfallversicherung

GUV-Informationen enthalten Hinweise und Empfehlungen, die die praktische Anwendung von Vorschriften und Regeln zu einem bestimmten Sachgebiet oder Sachverhalt erleichtern sollen.

Herausgeber

Bundesverband der Unfallkassen
Fockensteinstraße 1, 81539 München
www.unfallkassen.de

Diese Ausgabe Februar 2007 entspricht der Ausgabe September 2006 von BGI 503 des berufsgenossenschaftlichen Vorschriften- und Regelwerks.

Erarbeitet vom Fachausschuss „Erste Hilfe“ der Berufsgenossenschaftlichen Zentrale für Sicherheit und Gesundheit (BGZ) des Hauptverbandes der gewerblichen Berufsgenossenschaften, Alte Heerstraße 111, 53757 Sankt Augustin.

Bestell-Nr. GUV-I 503, zu beziehen vom zuständigen Unfallversicherungsträger, siehe vorletzte Umschlagseite.

Inhaltsverzeichnis

| | | |
|----|---|----|
| 1 | Aushang zur Ersten Hilfe | 4 |
| 2 | Allgemeine Verhaltensweisen beim Auffinden einer Person | 5 |
| 3 | Lebensrettende Sofortmaßnahmen | 6 |
| 4 | Lebensrettende Sofortmaßnahmen – Herzdruckmassage | 8 |
| 5 | Lebensrettende Sofortmaßnahmen – Beatmung | 9 |
| 6 | Lebensrettende Sofortmaßnahmen – Stabile Seitenlage | 10 |
| 7 | Blutungen | 11 |
| 8 | Schock | 13 |
| 9 | Knochenbrüche, Gelenkverletzungen | 14 |
| 10 | Verbrennungen | 15 |
| 11 | Verätzungen | 16 |
| 12 | Vergiftungen | 17 |
| 13 | Unfälle durch elektrischen Strom | 18 |
| 14 | Dokumentation von Erste-Hilfe-Leistungen | 19 |

1 Aushang zur Ersten Hilfe

| |
|---|
| Rettungsleitstelle (Notruf): |
| Ersthelfer: |
| Betriebssanitäter: |
| Erste-Hilfe-Material bei: |
| Sanitätsraum: |
| Ärzte für Erste Hilfe: |
| Berufsgenossenschaftliche Durchgangsarzte: |
| Berufsgenossenschaftlich zugelassene Krankenhäuser: |
| Lerne helfen – werde Ersthelfer Meldung zur Ausbildung bei: |

Diese „Anleitung zur Ersten Hilfe“ ergänzt den Aushang „Erste Hilfe“ (GUV-I 510-1) und gibt weitergehende Hinweise zur Ersten Hilfe im Betrieb. Ausführliche Informationen enthält das „Handbuch zur Ersten Hilfe“ (BGI 829).

2 Allgemeine Verhaltensweisen beim Auffinden einer Person

- Ruhe bewahren
- Unfallstelle sichern
- Eigene Sicherheit beachten
- Person gegebenenfalls aus dem Gefahrenbereich retten



- Notruf 

⇒ **Wo** geschah es?

z.B. Ort, Straße,
Betriebsteil, Etage

⇒ **Was** geschah?

z.B. Erkrankung, Unfall, Feuer,
eingeklemmte Personen,
besondere Gefahren

⇒ **Wie viele** Verletzte/
Erkrankte?

⇒ **Welche** Art von Verlet-
zungen/Erkrankungen?

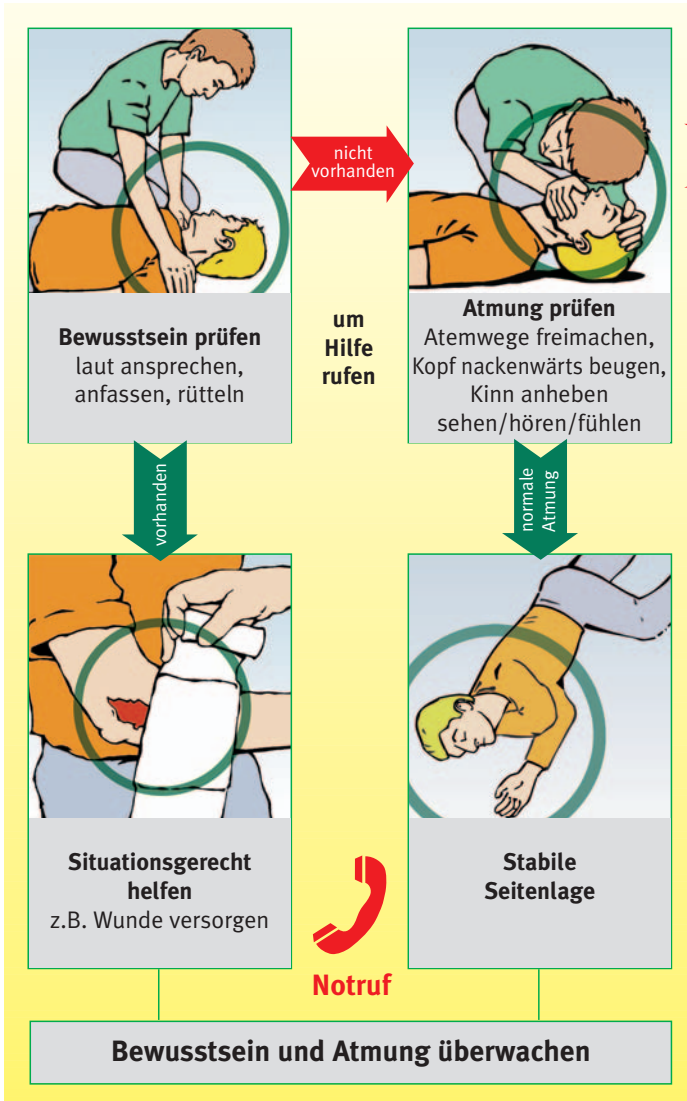
z.B. Bewusstlosigkeit,
Atemstillstand,
Herz-Kreislauf-Stillstand,
starke Blutungen

⇒ **Warten** auf Rückfragen!

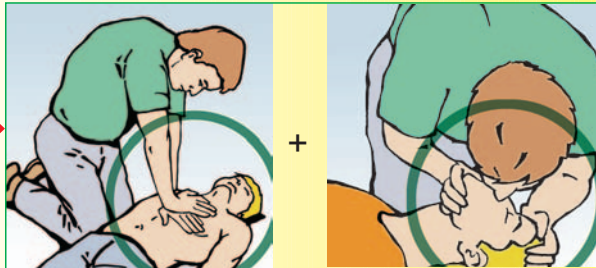
- Schutz vor Wärmeverlust (Rettungsdecke)
- Betreuung und Zuwendung

3 Lebensrettende Sofortmaßnahmen

Ablaufschema bei lebensbedrohlichen Situationen



Atmung



30x Herzdruckmassage im Wechsel mit **2x Beatmung**

Hände in Brustmitte
Drucktiefe 4-5 cm
Arbeitstempo 100/min

1 sec lang Luft
in Mund oder
Nase einblasen

Das Ablaufschema beschreibt die Basismaßnahmen ohne den Einsatz eines „Automatisierten Externen Defibrillators“ (AED). Ist ein AED verfügbar, diesen einschalten und der Geräteanweisung folgen.

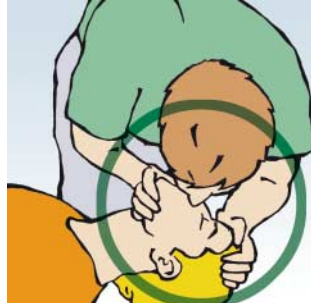
4 Lebensrettende Sofortmaßnahmen – Herzdruckmassage

- Rückenlage auf harter Unterlage
- Oberkörper freimachen
- Handballen einer Hand auf die Mitte der Brust legen
- Handballen der zweiten Hand auf die erste Hand setzen
- Mit gestrecktem Arm das Brustbein 4 bis 5 cm nach unten drücken
- Brustbein nach jedem Druck entlasten
- 30 x Herzdruckmassage (Arbeitstempo: 100/min)
im Wechsel mit 2 x beatmen
- Wiederbelebung bis Atmung einsetzt oder
Rettungsdienst übernimmt



5 Lebensrettende Sofortmaßnahmen – Beatmung

- 2 x beatmen im Wechsel mit
30 x Herzdruckmassage
- Mund zu Mund (Nase zuhalten)
oder
- Mund zu Nase (Mund zuhalten)
siehe Abbildung
- 1 Sekunde lang gleichmäßig Luft in den
Mund einblasen



6 Lebensrettende Sofortmaßnahmen – Stabile Seitenlage

- Beine des Bewusstlosen strecken
- Nahen Arm angewinkelt nach oben legen, die Handinnenfläche zeigt dabei nach oben
- Ferne Hand des Bewusstlosen fassen und Arm vor der Brust kreuzen, Hand nicht loslassen
- Mit der anderen Hand an den fernen Oberschenkel (nicht das Gelenk!) des Bewusstlosen greifen und Bein beugen
- Bewusstlosen zu sich herüber ziehen
- Hals überstrecken und Mund leicht öffnen
- An der Wange liegende Hand so ausrichten, dass der Hals überstreckt bleibt
- Ständige Atemkontrolle



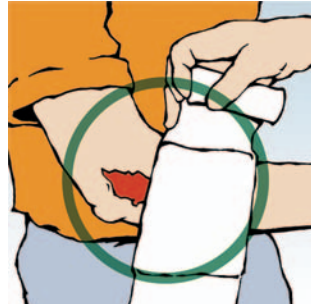
7 Blutungen

Erkennen:

- blutende Wunden können durch Kleidungsstücke oder durch die Lage des Verletzten verdeckt sein

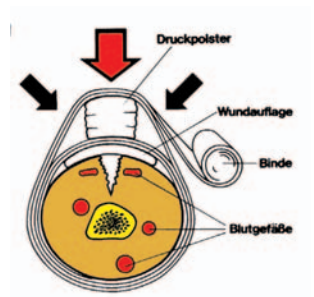
Maßnahmen:

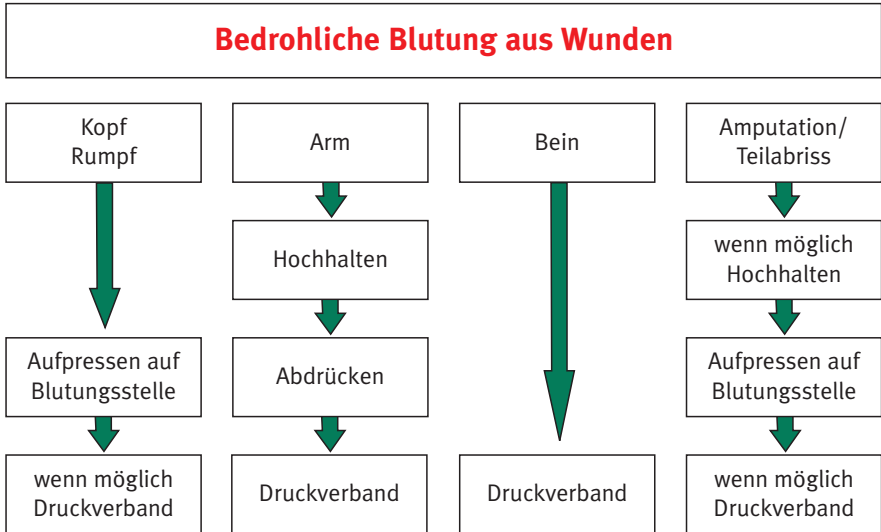
- Einmalhandschuhe tragen
- Wunden keimfrei bedecken
- gegebenenfalls Schocklagerung
- gegebenenfalls Anlegen eines Druckverbandes



Anlegen eines Druckverbandes

- Wundauflage auf Wunde legen und mit 2 bis 3 Bindengängen fixieren
- Druckpolster, z.B. zweites Verbandpäckchen, auf Wundauflage platzieren
- Mit weiteren Bindengängen stramm befestigen





Bei Abriss von Körperteilen:

- abgetrennte Körperteile suchen
- in keimfreiem Verbandmaterial kühl verpackt dem Verletzten mitgeben (z.B. Replantat-Beutel)



8 Schock

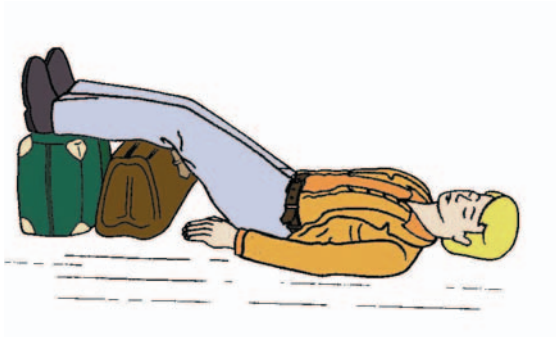
Erkennen:

- Frieren/Zittern
- blasse, kalte Haut
- Schweiß auf der Stirn

Diese Anzeichen treten nicht immer alle und nicht immer gleichzeitig auf.

Maßnahmen:

- für Ruhe sorgen
- gegebenenfalls Blutungen stillen
- vor Wärmeverlust schützen (Decke unterlegen, zudecken)
- Schocklage herstellen
- Zuwendung, Betreuung
- ständige Kontrolle von Bewusstsein und Atmung



9 Knochenbrüche, Gelenkverletzungen

Erkennen:

- Schmerzen
- abnorme Lage/Beweglichkeit
- Verkürzung der Gliedmaßen
- Funktionsverlust
- Schonhaltung

Maßnahmen:

- Ruhigstellung des verletzten Körperteils in vorgefundener Lage
- Prellungen und Verrenkungen der Gelenke kühlen
- bei Verdacht auf Wirbelsäulenverletzung Lage des Verletzten möglichst **nicht** ändern
- bei offenen Knochenbrüchen Wunden mit sterilem Material bedecken

10 Verbrennungen

Maßnahmen:

- brennende Person ablöschen
- mit heißen Stoffen behaftete Kleidung sofort entfernen
- auf der Haut festhaftende Kleidungsstücke **nicht** entfernen
- lokale Kühlung mit fließendem Wasser bis Schmerz nachlässt (etwa 10 Minuten)
- Brandwunden keimfrei bedecken
- vor Wärmeverlust schützen

11 Verätzungen

Erste-Hilfe-Maßnahmen sind bereits bei Verdacht auf eine Verätzung durchzuführen, da die Wirkung von ätzenden Stoffen mit zeitlicher Verzögerung auftreten kann.

Allgemeine Maßnahmen:

- auf Selbstschutz achten (z.B. Schutzhandschuhe, Atemschutz)
- für Körperruhe sorgen
- vor Wärmeverlust schützen
- ärztliche Behandlung veranlassen
- Erbrechen nicht herbeiführen

Augen:

- Auge unter Schutz des unverletzten Auges sofort ausgiebig (ca. 10 Minuten) bei geöffneten Augenlidern mit Wasser spülen
- im Auge verbliebene feste Stoffe mechanisch, z.B. mit einem feuchten Tupfer, entfernen
- steriler Schutzverband

Haut:

- verunreinigte Kleidung, auch Unterwäsche und Schuhe, sofort ausziehen
- Haut mit viel Wasser spülen
- Wunden keimfrei bedecken

Verschlucken:

- sofortiges kräftiges Ausspülen des Mundes
- Wasser in kleinen Schlucken trinken lassen (Verdünnungseffekt)

Atmungsorgane:

Bei Gefahr von Verätzungen durch Reizgase (z.B. Chlor, nitrose Gase) sind spezielle Erste-Hilfe-Maßnahmen durch den Betriebsarzt festzulegen und die Ersthelfer entsprechend zu schulen.*)

*) Weitere Hinweise sind enthalten in den „Informationen für die Erste Hilfe bei Einwirken gefährlicher chemischer Stoffe“ (GUV-I 8504).

12 Vergiftungen

Erkennen:

- Angaben des Verletzten und anwesender Personen
- Anzeichen im Umfeld für das Einwirken giftiger Stoffe

Allgemeine Maßnahmen:

- vergiftete Personen unter Selbstschutz (z.B. Schutzhandschuhe, Atemschutz) aus dem Gefahrenbereich bringen
- für Körpertemperatur sorgen, vor Wärmeverlust schützen
- Gifteinwirkung ermitteln (Giftstoff, Konzentration, Menge und Dauer der Einwirkung)
- Erbrechen nicht herbeiführen
- gegebenenfalls Giftreste sichern
- ärztliche Behandlung veranlassen

Haut:

- Verunreinigte Kleidung, auch Unterwäsche und Schuhe sofort ausziehen
- Haut mit viel Wasser spülen
- Wunden keimfrei bedecken

Verschlucken:

- sofortiges kräftiges Ausspülen des Mundes

Atmungsorgane:

Bei Gefahr durch giftige Stoffe sind spezielle Erste-Hilfe-Maßnahmen durch den Betriebsarzt festzulegen, z.B. Sauerstoff, Antidote und die Ersthelfer entsprechend zu schulen.*)

*) Weitere Hinweise sind enthalten in den „Informationen für die Erste Hilfe bei Einwirken gefährlicher chemischer Stoffe“ (GUV-I 8504).

13 Unfälle durch elektrischen Strom

Bei jedem Stromunfall muss mit Herz-Kreislaufstillstand gerechnet werden.

Allgemeine Maßnahmen:

- auf Selbstschutz achten
- in jedem Fall zunächst für Stromunterbrechung sorgen

Niederspannung (üblich im Haushalt und Gewerbe bis maximal 1000 Volt):

- Stecker ziehen
- Ausschalten
- Sicherung/Sicherungsautomat betätigen

Hochspannung (durch Warnzeichen mit Blitzpfeil gekennzeichnete Anlagen über 1000 Volt):

- **Abstand halten** (5 m Abstand) und **sofort Notruf** „Elektronunfall“ veranlassen
- Fachpersonal herbeirufen (zwecks Ausschalten)
- Rettung aus Hochspannungsanlagen nur durch Fachpersonal!
- Hilfeleistung erst nach Eingreifen von Fachpersonal



Unbekannte Spannung:

- Maßnahmen wie bei Hochspannung

Maßnahmen am Patienten:

- Bei jedem Elektronunfall ständige Kontrolle von Bewusstsein und Atmung (Kreislauf)
- Versorgung des Verletzten je nach Zustand (Verbrennung)
- ärztliche Behandlung veranlassen

14 Dokumentation von Erste-Hilfe-Leistungen

Die Aufzeichnungen sind mindestens 5 Jahre lang aufzubewahren und müssen mindestens nachfolgende Angaben enthalten:

| Angaben zum Hergang des Unfalls bzw. des Gesundheitsschadens | |
|--|--|
| Name der/des Verletzten bzw. des Erkrankten | |
| Datum/Uhrzeit | |
| Abteilung/Arbeitsbereich | |
| Hergang | |
| Art und Umfang der Verletzung/Erkrankung | |
| Nabe der Zeugen | |

| Erste-Hilfe-Leistungen | |
|---------------------------------|--|
| Datum/Uhrzeit | |
| Art und Weise der Maßnahmen | |
| Name des Erste-Hilfe-Leistenden | |

Für die Dokumentation dieser Aufzeichnungen ist beim zuständigen Unfallversicherungsträger ein „Verbandbuch“ erhältlich (Bestell-Nr. GUV-I 511-1).





Erste Hilfe

Erste Hilfe muss immer wieder trainiert werden!

Auffinden einer Person

Grundsätze

- RUHE bewahren
- UNFALLSTELLE sichern
- EIGENE SICHERHEIT beachten



Person ggf. aus dem Gefahrenbereich retten

Notruf

- WO geschah es?
- WAS geschah?
- WIE viele Verletzte?
- WELCHE Art von Verletzungen?
- WAREN auf Rückfragen!



Bewusstsein prüfen

laut ansprechen, anfragen, rütteln



Atmung prüfen

Atemwege freisuchen, Kopf nach hinten lagern, Kinn anheben, sehen / hören / fühlen



30x Herzdruckmassage

Hände in Brusthöhe, Drucktiefe 4-5 cm, Arbeitstempo 100/min



Situationsgerecht helfen

z. B. Wunde versorgen



Stabile Seitenlage

Bewusstsein und Atmung überwachen

Rettungswache (Notruf)

Erfahrer

Betriebsleiter

Erste-Hilfe-Material bei

Spezialtherium

Arzte für Erste Hilfe

Berufsgenossenschaftliche Durchgangsarzte

Berufsgenossenschaftlich zugelassene Krankenkassen

Lernen helfen = wurde Ersthelfer

Info: www.bg-qa.de

Meldung zur Ausbildung bei

© 2014 BGR 112, BGR 113, BGR 114, BGR 115, BGR 116, BGR 117, BGR 118, BGR 119, BGR 120, BGR 121, BGR 122, BGR 123, BGR 124, BGR 125, BGR 126, BGR 127, BGR 128, BGR 129, BGR 130, BGR 131, BGR 132, BGR 133, BGR 134, BGR 135, BGR 136, BGR 137, BGR 138, BGR 139, BGR 140, BGR 141, BGR 142, BGR 143, BGR 144, BGR 145, BGR 146, BGR 147, BGR 148, BGR 149, BGR 150, BGR 151, BGR 152, BGR 153, BGR 154, BGR 155, BGR 156, BGR 157, BGR 158, BGR 159, BGR 160, BGR 161, BGR 162, BGR 163, BGR 164, BGR 165, BGR 166, BGR 167, BGR 168, BGR 169, BGR 170, BGR 171, BGR 172, BGR 173, BGR 174, BGR 175, BGR 176, BGR 177, BGR 178, BGR 179, BGR 180, BGR 181, BGR 182, BGR 183, BGR 184, BGR 185, BGR 186, BGR 187, BGR 188, BGR 189, BGR 190, BGR 191, BGR 192, BGR 193, BGR 194, BGR 195, BGR 196, BGR 197, BGR 198, BGR 199, BGR 200, BGR 201, BGR 202, BGR 203, BGR 204, BGR 205, BGR 206, BGR 207, BGR 208, BGR 209, BGR 210, BGR 211, BGR 212, BGR 213, BGR 214, BGR 215, BGR 216, BGR 217, BGR 218, BGR 219, BGR 220, BGR 221, BGR 222, BGR 223, BGR 224, BGR 225, BGR 226, BGR 227, BGR 228, BGR 229, BGR 230, BGR 231, BGR 232, BGR 233, BGR 234, BGR 235, BGR 236, BGR 237, BGR 238, BGR 239, BGR 240, BGR 241, BGR 242, BGR 243, BGR 244, BGR 245, BGR 246, BGR 247, BGR 248, BGR 249, BGR 250, BGR 251, BGR 252, BGR 253, BGR 254, BGR 255, BGR 256, BGR 257, BGR 258, BGR 259, BGR 260, BGR 261, BGR 262, BGR 263, BGR 264, BGR 265, BGR 266, BGR 267, BGR 268, BGR 269, BGR 270, BGR 271, BGR 272, BGR 273, BGR 274, BGR 275, BGR 276, BGR 277, BGR 278, BGR 279, BGR 280, BGR 281, BGR 282, BGR 283, BGR 284, BGR 285, BGR 286, BGR 287, BGR 288, BGR 289, BGR 290, BGR 291, BGR 292, BGR 293, BGR 294, BGR 295, BGR 296, BGR 297, BGR 298, BGR 299, BGR 300, BGR 301, BGR 302, BGR 303, BGR 304, BGR 305, BGR 306, BGR 307, BGR 308, BGR 309, BGR 310, BGR 311, BGR 312, BGR 313, BGR 314, BGR 315, BGR 316, BGR 317, BGR 318, BGR 319, BGR 320, BGR 321, BGR 322, BGR 323, BGR 324, BGR 325, BGR 326, BGR 327, BGR 328, BGR 329, BGR 330, BGR 331, BGR 332, BGR 333, BGR 334, BGR 335, BGR 336, BGR 337, BGR 338, BGR 339, BGR 340, BGR 341, BGR 342, BGR 343, BGR 344, BGR 345, BGR 346, BGR 347, BGR 348, BGR 349, BGR 350, BGR 351, BGR 352, BGR 353, BGR 354, BGR 355, BGR 356, BGR 357, BGR 358, BGR 359, BGR 360, BGR 361, BGR 362, BGR 363, BGR 364, BGR 365, BGR 366, BGR 367, BGR 368, BGR 369, BGR 370, BGR 371, BGR 372, BGR 373, BGR 374, BGR 375, BGR 376, BGR 377, BGR 378, BGR 379, BGR 380, BGR 381, BGR 382, BGR 383, BGR 384, BGR 385, BGR 386, BGR 387, BGR 388, BGR 389, BGR 390, BGR 391, BGR 392, BGR 393, BGR 394, BGR 395, BGR 396, BGR 397, BGR 398, BGR 399, BGR 400, BGR 401, BGR 402, BGR 403, BGR 404, BGR 405, BGR 406, BGR 407, BGR 408, BGR 409, BGR 410, BGR 411, BGR 412, BGR 413, BGR 414, BGR 415, BGR 416, BGR 417, BGR 418, BGR 419, BGR 420, BGR 421, BGR 422, BGR 423, BGR 424, BGR 425, BGR 426, BGR 427, BGR 428, BGR 429, BGR 430, BGR 431, BGR 432, BGR 433, BGR 434, BGR 435, BGR 436, BGR 437, BGR 438, BGR 439, BGR 440, BGR 441, BGR 442, BGR 443, BGR 444, BGR 445, BGR 446, BGR 447, BGR 448, BGR 449, BGR 450, BGR 451, BGR 452, BGR 453, BGR 454, BGR 455, BGR 456, BGR 457, BGR 458, BGR 459, BGR 460, BGR 461, BGR 462, BGR 463, BGR 464, BGR 465, BGR 466, BGR 467, BGR 468, BGR 469, BGR 470, BGR 471, BGR 472, BGR 473, BGR 474, BGR 475, BGR 476, BGR 477, BGR 478, BGR 479, BGR 480, BGR 481, BGR 482, BGR 483, BGR 484, BGR 485, BGR 486, BGR 487, BGR 488, BGR 489, BGR 490, BGR 491, BGR 492, BGR 493, BGR 494, BGR 495, BGR 496, BGR 497, BGR 498, BGR 499, BGR 500, BGR 501, BGR 502, BGR 503, BGR 504, BGR 505, BGR 506, BGR 507, BGR 508, BGR 509, BGR 510, BGR 511, BGR 512, BGR 513, BGR 514, BGR 515, BGR 516, BGR 517, BGR 518, BGR 519, BGR 520, BGR 521, BGR 522, BGR 523, BGR 524, BGR 525, BGR 526, BGR 527, BGR 528, BGR 529, BGR 530, BGR 531, BGR 532, BGR 533, BGR 534, BGR 535, BGR 536, BGR 537, BGR 538, BGR 539, BGR 540, BGR 541, BGR 542, BGR 543, BGR 544, BGR 545, BGR 546, BGR 547, BGR 548, BGR 549, BGR 550, BGR 551, BGR 552, BGR 553, BGR 554, BGR 555, BGR 556, BGR 557, BGR 558, BGR 559, BGR 560, BGR 561, BGR 562, BGR 563, BGR 564, BGR 565, BGR 566, BGR 567, BGR 568, BGR 569, BGR 570, BGR 571, BGR 572, BGR 573, BGR 574, BGR 575, BGR 576, BGR 577, BGR 578, BGR 579, BGR 580, BGR 581, BGR 582, BGR 583, BGR 584, BGR 585, BGR 586, BGR 587, BGR 588, BGR 589, BGR 590, BGR 591, BGR 592, BGR 593, BGR 594, BGR 595, BGR 596, BGR 597, BGR 598, BGR 599, BGR 600, BGR 601, BGR 602, BGR 603, BGR 604, BGR 605, BGR 606, BGR 607, BGR 608, BGR 609, BGR 610, BGR 611, BGR 612, BGR 613, BGR 614, BGR 615, BGR 616, BGR 617, BGR 618, BGR 619, BGR 620, BGR 621, BGR 622, BGR 623, BGR 624, BGR 625, BGR 626, BGR 627, BGR 628, BGR 629, BGR 630, BGR 631, BGR 632, BGR 633, BGR 634, BGR 635, BGR 636, BGR 637, BGR 638, BGR 639, BGR 640, BGR 641, BGR 642, BGR 643, BGR 644, BGR 645, BGR 646, BGR 647, BGR 648, BGR 649, BGR 650, BGR 651, BGR 652, BGR 653, BGR 654, BGR 655, BGR 656, BGR 657, BGR 658, BGR 659, BGR 660, BGR 661, BGR 662, BGR 663, BGR 664, BGR 665, BGR 666, BGR 667, BGR 668, BGR 669, BGR 670, BGR 671, BGR 672, BGR 673, BGR 674, BGR 675, BGR 676, BGR 677, BGR 678, BGR 679, BGR 680, BGR 681, BGR 682, BGR 683, BGR 684, BGR 685, BGR 686, BGR 687, BGR 688, BGR 689, BGR 690, BGR 691, BGR 692, BGR 693, BGR 694, BGR 695, BGR 696, BGR 697, BGR 698, BGR 699, BGR 700, BGR 701, BGR 702, BGR 703, BGR 704, BGR 705, BGR 706, BGR 707, BGR 708, BGR 709, BGR 710, BGR 711, BGR 712, BGR 713, BGR 714, BGR 715, BGR 716, BGR 717, BGR 718, BGR 719, BGR 720, BGR 721, BGR 722, BGR 723, BGR 724, BGR 725, BGR 726, BGR 727, BGR 728, BGR 729, BGR 730, BGR 731, BGR 732, BGR 733, BGR 734, BGR 735, BGR 736, BGR 737, BGR 738, BGR 739, BGR 740, BGR 741, BGR 742, BGR 743, BGR 744, BGR 745, BGR 746, BGR 747, BGR 748, BGR 749, BGR 750, BGR 751, BGR 752, BGR 753, BGR 754, BGR 755, BGR 756, BGR 757, BGR 758, BGR 759, BGR 760, BGR 761, BGR 762, BGR 763, BGR 764, BGR 765, BGR 766, BGR 767, BGR 768, BGR 769, BGR 770, BGR 771, BGR 772, BGR 773, BGR 774, BGR 775, BGR 776, BGR 777, BGR 778, BGR 779, BGR 780, BGR 781, BGR 782, BGR 783, BGR 784, BGR 785, BGR 786, BGR 787, BGR 788, BGR 789, BGR 790, BGR 791, BGR 792, BGR 793, BGR 794, BGR 795, BGR 796, BGR 797, BGR 798, BGR 799, BGR 800, BGR 801, BGR 802, BGR 803, BGR 804, BGR 805, BGR 806, BGR 807, BGR 808, BGR 809, BGR 810, BGR 811, BGR 812, BGR 813, BGR 814, BGR 815, BGR 816, BGR 817, BGR 818, BGR 819, BGR 820, BGR 821, BGR 822, BGR 823, BGR 824, BGR 825, BGR 826, BGR 827, BGR 828, BGR 829, BGR 830, BGR 831, BGR 832, BGR 833, BGR 834, BGR 835, BGR 836, BGR 837, BGR 838, BGR 839, BGR 840, BGR 841, BGR 842, BGR 843, BGR 844, BGR 845, BGR 846, BGR 847, BGR 848, BGR 849, BGR 850, BGR 851, BGR 852, BGR 853, BGR 854, BGR 855, BGR 856, BGR 857, BGR 858, BGR 859, BGR 860, BGR 861, BGR 862, BGR 863, BGR 864, BGR 865, BGR 866, BGR 867, BGR 868, BGR 869, BGR 870, BGR 871, BGR 872, BGR 873, BGR 874, BGR 875, BGR 876, BGR 877, BGR 878, BGR 879, BGR 880, BGR 881, BGR 882, BGR 883, BGR 884, BGR 885, BGR 886, BGR 887, BGR 888, BGR 889, BGR 890, BGR 891, BGR 892, BGR 893, BGR 894, BGR 895, BGR 896, BGR 897, BGR 898, BGR 899, BGR 900, BGR 901, BGR 902, BGR 903, BGR 904, BGR 905, BGR 906, BGR 907, BGR 908, BGR 909, BGR 910, BGR 911, BGR 912, BGR 913, BGR 914, BGR 915, BGR 916, BGR 917, BGR 918, BGR 919, BGR 920, BGR 921, BGR 922, BGR 923, BGR 924, BGR 925, BGR 926, BGR 927, BGR 928, BGR 929, BGR 930, BGR 931, BGR 932, BGR 933, BGR 934, BGR 935, BGR 936, BGR 937, BGR 938, BGR 939, BGR 940, BGR 941, BGR 942, BGR 943, BGR 944, BGR 945, BGR 946, BGR 947, BGR 948, BGR 949, BGR 950, BGR 951, BGR 952, BGR 953, BGR 954, BGR 955, BGR 956, BGR 957, BGR 958, BGR 959, BGR 960, BGR 961, BGR 962, BGR 963, BGR 964, BGR 965, BGR 966, BGR 967, BGR 968, BGR 969, BGR 970, BGR 971, BGR 972, BGR 973, BGR 974, BGR 975, BGR 976, BGR 977, BGR 978, BGR 979, BGR 980, BGR 981, BGR 982, BGR 983, BGR 984, BGR 985, BGR 986, BGR 987, BGR 988, BGR 989, BGR 990, BGR 991, BGR 992, BGR 993, BGR 994, BGR 995, BGR 996, BGR 997, BGR 998, BGR 999, BGR 1000

Der Aushang „Erste Hilfe“ (GUV-I 510-1) fasst kurz alle wichtigen Erste-Hilfe-Maßnahmen nach Auffinden einer Person zusammen.

Überreicht und zu beziehen durch den zuständigen Unfallversicherungsträger:

Baden-Württemberg

Unfallkasse Baden-Württemberg,
Hauptsitz Stuttgart:
Augsburger Straße 700, 70329 Stuttgart,
Postanschrift: 70324 Stuttgart,
Tel. (07 11) 93 21-0, Fax (07 11) 93 21-500,
Sitz Karlsruhe:
Waldhornplatz 1, 76131 Karlsruhe,
Postanschrift: 76128 Karlsruhe,
Tel. (07 21) 60 98-1, Fax (07 21) 60 98-52 00

Bayern

Bayerischer Gemeindeunfallversicherungs-
verband, Ungererstraße 71, 80805 München,
Postanschrift: 80791 München,
Tel. (0 89) 3 60 93-0, Fax (0 89) 3 60 93-135

Bayerische Landesunfallkasse,
Ungererstraße 71, 80805 München,
Postanschrift: 80791 München,
Tel. (0 89) 3 60 93-0, Fax (0 89) 3 60 93-135

Unfallkasse München,
Müllerstraße 3, 80469 München,
Postanschrift: 80313 München,
Tel. (0 89) 2 33-2 80 94, Fax (0 89) 2 33-2 64 84

Berlin

Unfallkasse Berlin,
Culemeyerstraße 2, 12277 Berlin-Marienfelde,
Postfach 48 05 84, 12254 Berlin,
Tel. (0 30) 76 24-0, Fax (0 30) 76 24-11 09

Brandenburg

Unfallkasse Brandenburg,
Müllroser Chaussee 75, 15236 Frankfurt,
Postanschrift: Postfach 11 13, 15201 Frankfurt,
Tel. (03 35) 52 16-0, Fax (03 35) 54 73 39

Feuerwehr-Unfallkasse Brandenburg,
Müllroser Chaussee 75, 15236 Frankfurt,
Postanschrift: Postfach 11 13, 15201 Frankfurt,
Tel. (03 35) 52 16-0, Fax (03 35) 54 73 39

Bremen

Unfallkasse Freie Hansestadt Bremen,
Walsroder Straße 12–14, 28215 Bremen,
Tel. (04 21) 3 50 12-0, Fax (04 21) 3 50 12-14

Hamburg

Landesunfallkasse Freie und Hansestadt
Hamburg, Spohrstraße 2, 22083 Hamburg,
Postanschrift: Postf. 76 03 25, 22053 Hamburg,
Tel. (0 40) 2 71 53-0, Fax (0 40) 2 70 69 87

Hanseatische Feuerwehr-Unfallkasse Nord,
Landesgeschäftsstelle Hamburg
Berliner Tor 49, 20099 Hamburg,
Tel. (0 40) 3 09 04 92 89, Fax (0 40) 3 09 04 91 81

Hessen

Unfallkasse Hessen,
Leonardo-da-Vinci-Allee 20, 60486 Frankfurt,
Postanschrift: Postf. 10 10 42, 60010 Frankfurt,
Tel. (0 69) 2 99 72-440, Fax (0 69) 2 99 72-588

Mecklenburg-Vorpommern

Unfallkasse Mecklenburg-Vorpommern,
Wismarsche Straße 199, 19053 Schwerin,
Tel. (03 85) 51 81-0, Fax (03 85) 51 81-111

Hanseatische Feuerwehr-Unfallkasse Nord, Lan-
desgeschäftsstelle Mecklenburg-Vorpommern,
Bertha-von-Suttner-Straße 5, 19061 Schwerin,
Tel. (03 85) 30 31-700, Fax (03 85) 30 31-706

Niedersachsen

Braunschweigischer
Gemeinde-Unfallversicherungsverband,
Berliner Platz 1C, 38102 Braunschweig,
Postanschrift: Postfach 15 42,
38005 Braunschweig,
Tel. (05 31) 2 73 74-0, Fax (05 31) 2 73 74-40

Gemeinde-Unfallversicherungsverband
Hannover, Am Mittelfelde 169, 30519 Hannover,
Postanschrift: Postf. 81 03 61, 30503 Hannover,
Tel. (05 11) 87 07-0, Fax (05 11) 87 07-188

Landesunfallkasse Niedersachsen,
Am Mittelfelde 169, 30519 Hannover,
Postanschrift: Postf. 81 03 61, 30503 Hannover,
Tel. (05 11) 87 07-0, Fax (05 11) 87 07-202

Gemeinde-Unfallversicherungsverband
Oldenburg, Gartenstraße 9, 26122 Oldenburg,
Postanschrift: Postfach 27 61, 26017 Oldenburg,
Tel. (04 41) 77 90 90, Fax (04 41) 7 79 09 50

Feuerwehr-Unfallkasse Niedersachsen,
Aegidientorplatz 2a, 30159 Hannover,
Postanschrift: Postfach 280, 30002 Hannover,
Tel. (05 11) 98 95-431, Fax (05 11) 98 95-433

Nordrhein-Westfalen

Rheinischer Gemeindeunfallversicherungs-
verband, Heyestraße 99, 40625 Düsseldorf,
Postanschrift: Postfach 12 05 30, 40605 Düsseldorf,
Tel. (02 11) 28 08-0, Fax (02 11) 28 08-219

Gemeindeunfallversicherungsverband
Westfalen-Lippe,
Salzmannstraße 156, 48159 Münster,
Postanschrift: Postfach 59 67, 48135 Münster,
Tel. (02 51) 21 02-0, Fax (02 51) 21 85 69

Landesunfallkasse Nordrhein-Westfalen,
Ulenbergstraße 1, 40223 Düsseldorf,
Tel. (02 11) 90 24-0, Fax (02 11) 90 24-180

Feuerwehr-Unfallkasse Nordrhein-Westfalen,
Provinzialplatz 1, 40591 Düsseldorf,
Postanschrift: 40195 Düsseldorf,
Tel. (02 11) 97 79 89-0, Fax (02 11) 97 79 89-29

Rheinland-Pfalz

Unfallkasse Rheinland-Pfalz,
Orensteinstraße 10, 56626 Andernach,
Postanschrift: 56624 Andernach,
Tel. (0 26 32) 9 60-0, Fax (0 26 32) 9 60-311

Saarland

Unfallkasse Saarland,
Beethovenstraße 41, 66125 Saarbrücken,
Postanschrift: Postfach 20 02 80, 66043 Saar-
brücken,
Tel. (0 68 97) 97 33-0, Fax (0 68 97) 97 33-37

Sachsen

Unfallkasse Sachsen,
Rosa-Luxemburg-Straße 17a, 01662 Meißen,
Postanschrift: Postfach 42, 01651 Meißen,
Tel. (0 35 21) 7 24-0, Fax (0 35 21) 7 24-111

Sachsen-Anhalt

Unfallkasse Sachsen-Anhalt,
Käseperstraße 31, 39261 Zerbst,
Postanschrift: 39258 Zerbst,
Tel. (0 39 23) 7 51-0, Fax (0 39 23) 7 51-333

Feuerwehr-Unfallkasse Sachsen-Anhalt,
Carl-Miller-Straße 7, 39112 Magdeburg,
Tel. (03 91) 5 44 59-0, 6 22 48 73 u. 6 22 48 13,
Fax (03 91) 5 44 59-22

Schleswig-Holstein

Unfallkasse Schleswig-Holstein,
Seekoppelweg 5a, 24113 Kiel,
Tel. (04 31) 64 07-0, Fax (04 31) 64 07-250

Hanseatische Feuerwehr-Unfallkasse Nord,
Landesgeschäftsstelle Schleswig-Holstein,
Sophienblatt 33, 24114 Kiel,
Postanschrift: 24097 Kiel
Tel. (04 31) 6 03-21 13, Fax (04 31) 6 03-13 95

Thüringen

Unfallkasse Thüringen,
Humboldtstraße 111, 99867 Gotha,
Postanschrift: Postfach 10 03 02, 99853 Gotha,
Tel. (0 36 21) 7 77-0, Fax (0 36 21) 7 77-111

Feuerwehr-Unfallkasse Thüringen,
Magdeburger Allee 4, 99086 Erfurt (Tivoli),
Tel. (03 61) 55 18-200, Fax (03 61) 55 18-221

Eisenbahn-Unfallkasse

Rödelheimer Straße 49, 60487 Frankfurt/Main,
Tel. (0 69) 4 78 63-0, Fax (0 69) 4 78 63-151

Unfallkasse Post und Telekom

Europaplatz 2, 72072 Tübingen,
Postanschrift: Postfach 27 80, 72017 Tübingen,
Tel. 0180 5 00 16 32, Fax (0 70 71) 9 33-43 98

Unfallkasse des Bundes

Weserstraße 47, 26382 Wilhelmshaven,
Postanschrift: Postf. 180, 26380 Wilhelmshaven,
Tel. (0 44 21) 4 07-0, Fax (0 44 21) 4 07-406

Die jeweils aktuellen E-Mail- und Internet-Adressen der hier aufgelisteten Unfallversicherungsträger finden Sie auf der Homepage des Bundesverbandes der Unfallkassen: www.unfallkassen.de unter der Rubrik „Ihr Unfallversicherungsträger“.

Gegenüber der vorhergehenden Ausgabe vom August 2003 wurde diese GUV-Information vollständig überarbeitet und an den derzeitigen Stand der Erste-Hilfe-Maßnahmen angepasst.